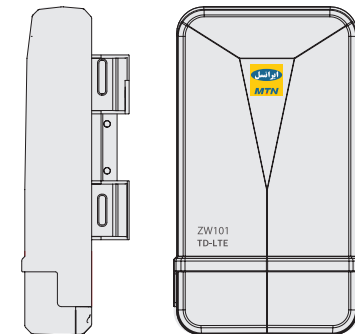
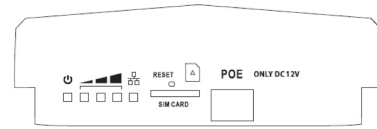


مودم فضای باز TD-LTE راهنمای راه اندازی سریع

تصویر زیر پنل پشتی مودم را نمایش می دهد.



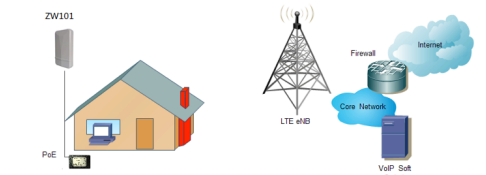
۱- درباره سند حاضر

سند حاضر راهنمای راه اندازی سریع مودم فضای باز TD-LTE است. این دستگاه در واقع مودم اینترنت نسل ۴ ثابت (TD-LTE) مخصوص فضای باز است که از این پس در این سند از آن فقط با عنوان «مودم» یاد خواهد شد.

۲- پنل دستگاه

۴- عملکرد

تصویر زیر شبکه محلی (LAN) و شبکه گسترده (WAN) را نمایش می دهد.



۱. مودم به شبکه TD-LTE متصل می شود.

۲. ارتباط مودم با شبکه محلی برقرار می شود.

راهنمای حاضر، نحوه راه اندازی سریع مودم برای دسترسی به اینترنت را به شما نشان خواهد داد.

۵- تنظیمات سخت افزاری

پیش از آنکه شروع کنید، اطمینان یابید که با همه موارد ایمنی و رویه های پیشگیری از حوادث مخصوص کار در ارتفاع و کار با برق آشنایی دارید.

نصب مودم را در هنگام طوفان و رعد و برق انجام ندهید.

۱-۵- محل مورد نظر را انتخاب نمایید

مودم را می توان با استفاده از پایه های مخصوصی که برای این منظور تعبیه شده اند بر روی دیرک، آنتن یا دیوار نصب کرد.

● محلی که فکر می کنید برای نگهداشتن مودم به اندازه کافی محکم است و حتی در مقابل بادهای شدید مقاوم می ماند را انتخاب کنید.

● هنگام انتخاب محل دقت داشته باشید که پنل جلویی مودم باید در جهت نزدیک ترین آنتن ایرانسل باشد.

البته این آنتن لزوماً نباید از محلی که برای نصب مودم انتخاب می کنید قابل رویت باشد.

● توصیه می شود که مودم را با بسته بندی اولیه خود که به خوبی از آن محافظت می کند در محل مورد نظر نصب نمایید.

۲-۵- سیم کارت را در محل مخصوص آن قرار دهید

⚠️ **اخطار**

پیش از قرار دادن سیم کارت در جای خود از خاموش بودن مودم اطمینان حاصل نمایید. همچنین توصیه می شود که هنگام انجام دادن این کار کابل PoE در حالت اتصال نباشد چرا که ممکن است به سیم کارت آسیب وارد کند.

مرحله ۱ درپوش مودم را بردارید.



مرحله ۲ سیم کارت را در جای مخصوص خود قرار دهید.



مرحله ۳ درپوش را تنظیم کرده و سر جای خود بگذارید تا از سیم کارت محافظت کند.

۳-۵- عملکرد چراغهای LED مودم فضای باز

عملکرد چراغ های LED مودم فضای باز در طول فرآیند نصب آن به صورت زیر خواهد بود:

وضعیت مودم	شرح	عملکرد LED	شرح تصویری LED
روشن	جریان برق تامین شده عادی است	چراغ مربوط به برق روشن می شود	
فاقد سیم کارت	(پس از روشن کردن مودم) سیم کارتی یافت نشده است	چراغ مربوط به برق و سه چراغ دیگر مربوط به قدرت سیگنال، همزمان با یکدیگر (دو بار در ثانیه) چشمک می زنند	
در حال بررسی شبکه TD-LTE	مودم در حال بررسی شبکه TD-LTE است	اولین چراغ مربوط به قدرت سیگنال چشمک زن می شود	
در حال تایید شبکه	مودم در حال تایید است	دو چراغ مربوط به قدرت سیگنال چشمک زن می شوند	
در حال دریافت آدرس IP	مودم در حال دریافت آدرس IP از شبکه TD-LTE است	سه چراغ مربوط به قدرت سیگنال چشمک زن می شوند	
دارای سیگنال ضعیف	سیگنال دهی ضعیف است	فقط چراغ اول مربوط به قدرت سیگنال روشن شده و دو چراغ دیگر خاموش می مانند	
دارای سیگنال مناسب	سیگنال دهی مناسب است	دو چراغ مربوط به قدرت سیگنال روشن می شوند	
دارای سیگنال قوی	سیگنال دهی قوی است	سه چراغ مربوط به قدرت سیگنال روشن می شوند	
در حال ارتقای سفت افزار	مودم در حال شروع ارتقای سفت افزار است	چهار چراغ اول به صورت متناوب چشمک زن می شوند	
متصل به شبکه محلی (LAN)	اتصال به شبکه محلی LAN برقرار است	چراغ مربوط به LAN روشن و خاموش می شود	

۴-۵- مودم را وصل کنید

تصویر زیر اتصالات سخت افزاری مودم را نشان می دهد.



توجه: مطمئن شوید که سیم کارت را داخل مودم قرار داده اید.

مرحله ۱ کابل اترنت CAT5e را که یک سر آن به مودم وصل است، به پورت PoE وصل نمایید.

مرحله ۲ کابل اترنت خارج شده از کامپیوتر را به پورت دیتای PoE متصل کنید.

۵-۵- مودم را نصب کنید

برای نصب صحیح مودم به راهنمای نصب مراجعه نمایید.

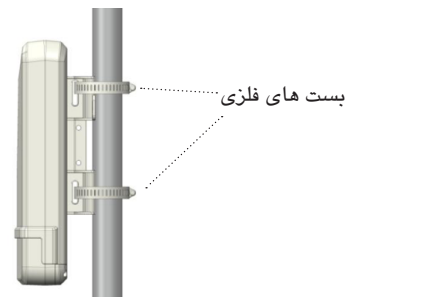
۱-۵-۵- نصب بر روی دیرک

قطر دیرکی که مودم بر روی آن نصب می شود باید ۲۵ تا ۴۵ میلیمتر باشد؛

چنانچه قطر دیرک مورد نظر کمتر از ۳۰ میلیمتر باشد، برای اطمینان از قابلیت نصب مودم بر روی آن باید از یک حلقه C شکل استفاده کرد.

مراحل دقیق نصب مودم به صورت زیر خواهد بود:

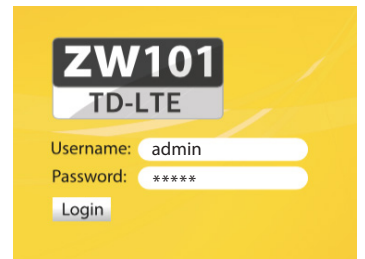
۱. با استفاده از پیچ گوشتی بست های فلزی را باز کرده، از سوراخ پشت دستگاه رد کنید و به دور دیرک ببندید.



۶- به اینترنت وصل شوید

مرحله ۱ مرورگر وب را باز نمایید و آدرس <http://192.168.1.1> را وارد کنید.

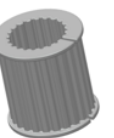
مرحله ۲ کلمه **admin** را به عنوان نام کاربری و رمز عبور پیش فرض را وارد نمایید. بر روی دکمه ورود کلیک کنید. لطفاً توجه نمایید که فیلدها نسبت به کوچک یا بزرگ بودن حروف حساس هستند.



توجه

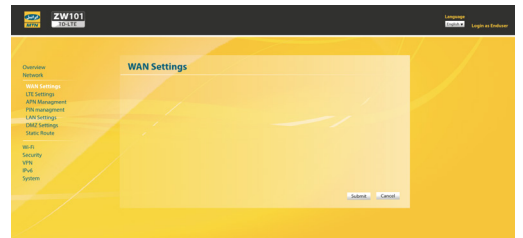
خروجی کابل تجهیزات پایانه باید در جهت پایین نصب شود.

۳. اگر قطر دیرک بین ۲۵ تا ۳۰ میلیمتر باشد باید آن را با استفاده از حلقه های C شکل لاستیکی افزایش داد.

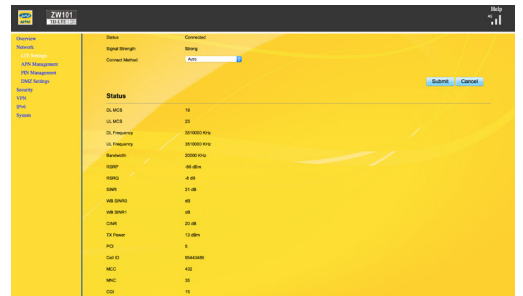


حلقه C شکل

صفحه اصلی



شبکه



اگر مقدار SINR کمتر از ۱۰ دسیبل باشد باید مودم را دوباره تنظیم کرده و یا محل آنتن آن را تغییر دهید.

۷- پرسش های متداول

* نشانگر برق روشن نمی شود.

- مطمئن شوید که کابل برق به PoE و مودم نیز به پورت سمت راست PoE وصل است.
- اطمینان حاصل نمایید که آداپتور برق و PoE با مودم سازگار هستند.

* نمی توانم به صفحه مدیریت وب وارد شوم.

- مطمئن شوید که مودم روشن است.
- مطمئن شوید که مودم به درستی از طریق کابل شبکه به کامپیوتر متصل است.
- در صورت ادامه مشکل، با مرکز تماس ایرانسل ارتباط برقرار کنید.

* مودم قادر به جستجوی شبکه های بی سیم نیست.

- کنترل کنید که آداپتور برق و PoE به درستی به مودم وصل شده باشند.
- اطمینان حاصل نمایید که مودم در فضای باز و دور از موانعی مانند دیوار بتنی یا چوبی قرار دارد.

- مطمئن شوید که مودم دور از لوازم الکتریکی خانگی که میدان مغناطیسی قوی ایجاد می کنند (مانند مایکروفر، یخچال و دیش ماهواره) قرار گرفته است.

در صورت ادامه مشکل، با مرکز تماس ایرانسل ارتباط برقرار کنید.

* پارامترهای دستگاه به حالت اولیه برگشته اند.

- در صورتی که مودم به یکباره خاموش شود، ممکن است پارامترهای دستگاه به حالت پیش فرض برگردند.
- پس از تنظیم پارامترها، فایل تنظیمات را دانلود کنید تا بتوانید تنظیمات مودم را به سرعت به حالت مطلوب خود برگردانید.

گارانتی

* این محصول دارای یک سال گارانتی از تاریخ خرید با شرایط زیر است:

- گارانتی فقط شامل دستگاه اصلی بوده و لوازم جانبی از قبیل آداپتور و یا کابل را تحت پوشش قرار نمی دهد؛
- جهت استفاده از گارانتی و تعویض مودم، تحویل بسته کامل مودم معیوب به همراه کلیه لوازم جانبی الزامی است.

* گارانتی شامل عیبها و نقایصی که به دلایل زیر در دستگاه ایجاد گردند، نمی شود:

- ۱- خراشیدگی یا ساییدگی؛
- ۲- عدم پیروی کاربر نهایی از دستورالعمل های شرکت ایرانسل برای نصب، راه اندازی و نگهداری از دستگاه؛
- ۳- اهمال در حمل یا استفاده نادرست، سهل انگاری، نصب اشتباه، باز کردن قطعات دستگاه، نگهداری و سرویس نامناسب محصول توسط کاربر نهایی؛
- ۴- تغییر و یا تعمیر دستگاه توسط فرد یا افرادی که مورد اعتماد شرکت نیستند؛

۵- قطعی برق، تغییر ناگهانی در ولتاژ برق و یا وقایع دیگری که از کنترل شرکت ایرانسل خارج است.



ایرانسل بزرگترین اپراتور دیتای کشور

دارای مجوز سراسری از سازمان تنظیم مقررات با ما در ارتباط باشید: ۷۰۷

www.irancell.ir

راهنمای سریع نصب مودم فضای باز TD-LTE مدل ZW101

- ۱- پیش از نصب مودم در فضای مورد نظر، ابتدا مطابق شکل در پوش مودم را باز کرده و سیم کارت (سایز نرمال) را در محل قرار دهید



- ۲- سپس مطابق شکل آداپتور و کابل های LAN را به POE متصل نمایید



۱-۲- یک سر دیگر کابل LAN متصل شده از خروجی **Power + Data out** ، POE ، را به مودم متصل نمایید



۲-۲- یک سر دیگر کابل LAN متصل شده از خروجی **Data in** را به سیستم رایانه یا **access point** خود متصل کرده و از اینترنت استفاده نمایید.



۳- مطابق شکل زیر چراغ های مربوطه قدرت سیگنال دریافتی را نشان می دهد.



۴- پس از اتمام نصب مودم در پوش مودم را بسته و مودم را در فضای مورد نظر نصب نمایید.

نکته : جهت اطلاع از نحوه انجام تنظیمات پیشرفته ، به دفترچه راهنمای همراه با مودم مراجعه نمایید.